

سوئیچ استاتیک Zener مدل Master Switch 1P

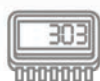
32 to 120 A



نصب آسان



پورت RS-232



نمایشگر LCD



قابلیت مانیتورینگ



رکمونت



تک فاز به تک فاز

✓ مجهز به کنتاکت رله

✓ دارای مدار حفاظتی کامل

✓ امکان مانیتورینگ تحت شبکه

✓ سوئیچ استاتیک ماژولار

✓ امکان نصب در رک

✓ مجهز به کلید بای پس تعمیر و نگهداری



به طور کلی ساختار این سوئیچ برقی مشابه سوئیچ خودکار Multi Switch می باشد بجز اینکه در این مدل، کلید بای پس دستی به منظور انجام تعمیر و نگهداری احتمالی در نظر گرفته شده است. Master Switch 1P یک سوئیچ انتقال نیرو است که انرژی مصرف کننده ها را با دو ورودی مجزای برق AC که به آن وصل می شود، فراهم می نماید. در حقیقت بارهای متصل به این دستگاه، از دو منبع، تغذیه می شوند؛ این دو منبع می توانند هر نوع مولد جریان برق متناوب (AC) از قبیل برق شهر، دیزل ژنراتور، یو پی اس و... باشند. در صورتی که مشکلی در منبع برق ورودی اصلی نظیر افت ولتاژ و فرکانس یا قطع برق ورودی ایجاد شود، می توان با استفاده کلیدهای تعبیه شده روی دستگاه، تغذیه مصرف کننده ها را به منبع برق ورودی دوم انتقال داد. این زمان سوئیچ به اندازه ای کوتاه است که هیچ گونه وقفه ای در عملکرد تجهیزات مصرف کننده ایجاد نمی نماید.



شبکه های کامپیوتری

جدول مشخصات فنی سوئیچ استاتیک Zener مدل Master Switch 1P

MMS 120	MMS 63	MMS 32	مدل
مشخصات ورودی			
220, 230, 240 VAC single phase + N			ولتاژ
180 to 264 VAC selectable			محدوده ولتاژ
50 or 60 Hz			محدوده فرکانس
120 A	63 A	32 A	بیشینه جریان ورودی
Terminal board			رابط ورودی
مشخصات خروجی			
Choice of one of the two input power sources			ولتاژ
120 A	63 A	32 A	بیشینه جریان
S1/S2 synchronized: 4 ms, S1/S2 non-synchronized: 10 ms			زمان سوئیچ
Terminal board			رابط خروجی
مشخصات فیزیکی			
483 x 520 x 132 mm (3U)	483 x 520 x 88 mm (2U)		ابعاد (ارتفاع×عمق×عرض)
10 kg	12 kg	10 kg	وزن
شرایط محیطی			
Ambient: min 0 °C, max 40 °C			دمای کاری
max 95% non-condensing			رطوبت کاری
max 40 dBA @ 1 m			نویز شنیداری
سایر مشخصات			
Over-current, short-circuit			پارامترهای حفاظتی
RS-232, slot for communication interface, relay contacts port			ارتباطات
EN 62310-1 (Safety), EN 62310-2 (Electro-magnetic compability)			استانداردها